

H₂ PVDF超/微滤膜元件

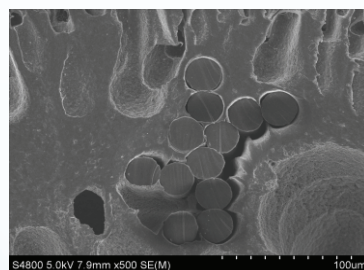
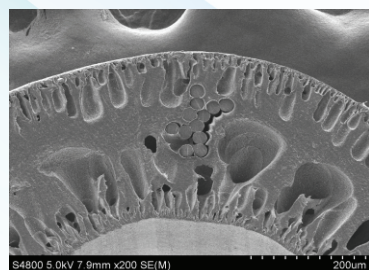
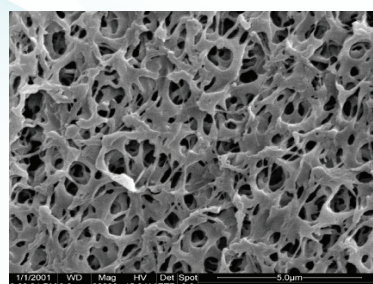
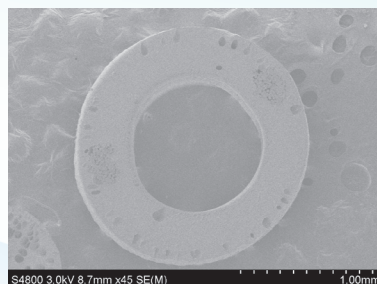


北京碧水源科技股份有限公司
BEIJING ORIGIN WATER TECHNOLOGY CO.,LTD.



PVDF中空纤维膜

碧水源高品质增强型PVDF（聚偏氟乙烯， $[-CF_2-CH_2-]_n$ ）中空纤维超、微滤膜，采用NIPS纤维复合型膜技术，在国内率先推出高精密膜过滤产品，包含OWUF、RF（内衬）和EF（中衬）三大系列。目前，碧水源是国内最先具有三大系列中空纤维膜产品规模化生产的企业。OWUF、RF和EF膜具有强度高、运行压力低、水通量大、抗污染能力强、适用水质广范等特点，在不稳定的水质条件下，依然可保证产水量稳定、水质优良。也适用于大型反渗透制水系统的预处理。



[注] PVDF特性：由于氟原子电负性大，原子半径小，C-F键短，键能高500KJ/mol，聚合物具有一定的结晶性，在性质上的突出表现是高热稳定性。由于碳氟键链稳定。其具有很高的化学稳定性。



适用组器

微滤膜（MF）

- CWT一体化污水处理装置（增强型 RF-I、EF-I系列）
- MBR膜生物反应器（增强型 RF-II、RF-III、EF-II、EF-III系列）

超滤膜（UF）

- SUF浸没式膜组器（增强型 RUF-II、RUF-III系列）
- CMF柱式膜组器（自支撑型 OWUF-6、OWUF-8、OWUF-9系列；增强型 OWUF可拆卸系列）

产品要点

RF增强型中空纤维膜

- 技术特点：拉伸强度>200N、微滤膜孔径0.2 μ m、膜通量 \sim 25LMH
- 材料：PVDF、复合材料等
- 适用处理系统：市政污水处理MBR膜生物反应器、小规模CWT处理系统

OWUF高精度超滤膜

- 技术特点：过滤精度高、超滤膜孔径0.02 μ m、运行通量50 \sim 100LMH
- 材料：PVDF、PES、复合材料等
- 适用处理系统：CMF供水处理、污水深度处理、浸没式SUF供水处理、RO膜前处理

EF嵌入增强型中空纤维膜

- 技术特点：拉伸强度>50N、微滤 / 超滤膜孔径0.2/0.04 μ m、膜通量30 \sim 75LMH
- 材料：PVDF、复合材料等
- 适用处理系统：市政污水处理MBR膜生物反应器、市政给水SUF/CMF、工业废水或其他污水处理、深度处理、水资源化

技术参数 (MF)

产品型号	RF系列膜元件			EF系列膜元件		
膜元件型号	RF- I	RF- II	RF-III	EF- I	EF- II	EF-III
元件外形(LxWxH)	1125x480x25	1500x680x30	2000x1250x30	1125x480x25	1500x680x30	2000x1250x30
平均膜孔径(μ m)	0.3			0.2		
膜丝内/外径(mm)	0.95/2.45			1.0/1.9		
膜面积(m ² /片)	5.4	10.7	27.6	6.5	13.5	35
有效长度(mm)	1000	1350	1850	1000	1350	1850
设计通量	25	25	25	20	20	20
膜组器选型(m ³ /d)	5、10、15、 20、25、 30、35、40	50、100、 150、200	330、500、 1000	6、12、18、 25、30、 36、50	70、135、 200、265	400、600、 1260

注：RF增强型中空纤维膜（内衬）；EF嵌入增强型中空纤维膜（中衬）

技术参数 (UF)

膜元件型号		OWUF-6/-8/-9	RUF-II/-III
膜元件类型		柱式膜元件	浸没式超滤膜元件
外型尺寸 (mm)		Φ 160x2055/Φ 225x2168/Φ 238x2108	1500x680x30 2000x1250x30
平均膜孔径 (μm)		0.02	0.02~0.04
尺寸和重量	膜丝内/外径 (mm)	0.7/1.3	0.9/1.5
	膜面积 (m ² /支)	40~70	16.5~45
	膜丝有效长度 (mm)	1600	1350~1850
	膜丝根数	6210~10720	—
	包装重量 (kg/支)	25~70	—
材质	膜丝材质	聚偏氟乙烯 (PVDF)	聚偏氟乙烯 (PVDF)
运行参数	标准设计通量 (20°C 0.1Mpa) / (L/m ² ·h)	50~100	30~75
	最大反洗水流量	过滤产水的1~2	—
	使用温度范围	5~45° C	5~45° C
	运行方式	全量过滤或错流过滤	—

PVDF中空纤维膜元件的综合特点:

- 寿命长；化学稳定性好；特殊工艺及独有技术保证无断丝现象；寿命长达7年以上。
- 永久亲水性及抗污染能力强：特殊工艺保证膜丝永久亲水；独特的结构设计；提高抗污染能力；减少化学清洗次数和药剂用量。
- 耐氧化良好，能耐除强溶剂外的所有盐、酸、碱、芳烃、卤素等介质。
- 膜通量高大，MF平均通量达25~30L / m²·h，UF平均通量达50~100L/m²·h，过滤精度极高，孔径分布均匀，水质出水高，且稳定。

售后服务联系方式：400-865-8766

北京碧水源科技股份有限公司
BEIJING ORIGIN WATER TECHNOLOGY CO.,LTD.

地址：北京市海淀区生命科学园路23-2号碧水源大厦 邮编：102206

总机：010-80768888 销售：010-80768786 传真：010-88434847 网址：www.originwater.com

生产地址：北京市怀柔区雁栖经济开发区乐园南二街4号 联系电话：010-60689229