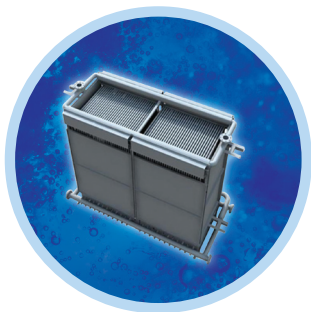




碧水源®
OriginWater

H₂



SUF 浸没式超滤膜组器



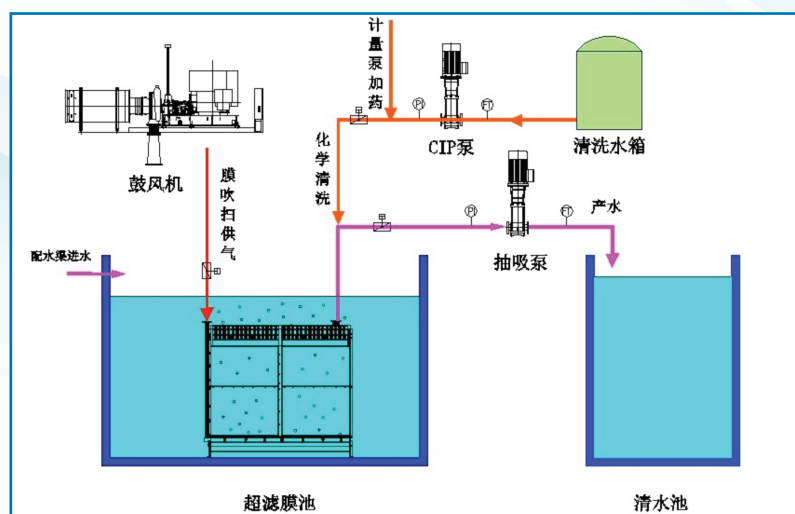
北京碧水源科技股份有限公司
BEIJING ORIGIN WATER TECHNOLOGY CO.,LTD.

产品简介

浸没式超滤膜SUF（Submerged Ultra-Filtration）组器是基于组器一体化设计，膜材料为PVDF（聚偏氟乙烯）材质，耐化学性很强，适用范围非常广泛。把标准化尺寸的帘式超滤膜（RUF）整合在组器内，组件可进行过滤时及时进行在线或离线清洗。适用于更高品质再生水的生产，地表水的净化及自来水提标。



工艺原理图



膜组器技术指标

浸没式超滤膜组器规格型号与技术参数表		
	中型组器	大型组器
	SUF-100~400	SUF-650~1940
额定处理水量 (t/d)	100~400	650~1940
组器尺寸 (mm)	797~1857x900x2282~2312	1350~3250x1475x3036
膜组件	RUF- II	RUF- III
设计通量 (L/m ² ·h)	30~75	
推荐工作温度 (°C)	15~35	
压力 (Kpa)	-60	
最大耐受pH值范围	2~12	
推荐工作pH值范围	6~9	

产品要点

OWUF高精度超滤膜

- 技术特点：过滤精度高、超滤膜孔径 $0.02\ \mu\text{m}$ 、运行通量 $50\sim 100\text{LMH}$
- 材料：PVDF、PES、复合材料等
- 适用处理系统：CMF供水处理、污水深度处理、浸没式SUF供水处理、RO膜前处理

EF嵌入增强型中空纤维膜

- 技术特点：拉伸强度 $>50\text{N}$ 、微滤 / 超滤膜孔径 $0.2/0.04\mu\text{m}$ 、膜通量 $30\sim 75\text{LMH}$
- 材料：PVDF、复合材料等
- 适用处理系统：市政污水处理MBR膜生物反应器、市政给水SUF/CMF、工业废水或其他污水处理、深度处理、水资源化

工艺特点

- 出水品质可达到优五类以上地表水水质，且出水水质稳定，浊度可小于 0.2 ；
- 膜丝强度高（OWUF高精度超滤膜 $\sim 5\text{N}$ ；EF膜 $\sim 50\text{N}$ ）；
- 出水安全性高，有效去除两虫率达99%以上；
- 膜丝寿命长，通常达到7年以上；
- 组器优化集成，自动化和智能化程度高；
- 占地面积小，是传统工艺的50%~60%；
- 运行管理简便能耗低是CMF 工艺能耗的80%。

应用领域

- 市政污水处理、深度处理及中水回用、污水资源化（再生水处理）；
- 市政饮用水处理、地表水处理、工业供水处理；
- 工艺冷却循环水处理、锅炉补给水处理；
- 城市污水二级处理；
- 反渗透预处理。

售后服务联系方式：**400-865-8766**

北京碧水源科技股份有限公司
BEIJING ORIGIN WATER TECHNOLOGY CO.,LTD.

地址：北京市海淀区生命科学园路23-2号碧水源大厦 邮编：102206

总机：010-80768888 销售：010-80768786 传真：010-88434847 网址：www.originwater.com

生产地址：北京市怀柔区雁栖经济开发区乐园南二街4号 联系电话：010-60689229